



sinds
1993

Lifecycle Management 2.0

Specialist in Device Lifecycle Management

XLA[®]
CERTIFIED

ONZE VISIE

“Een optimale gebruikerservaring door duurzame en circulaire inzet van eindgebruikers-devices”

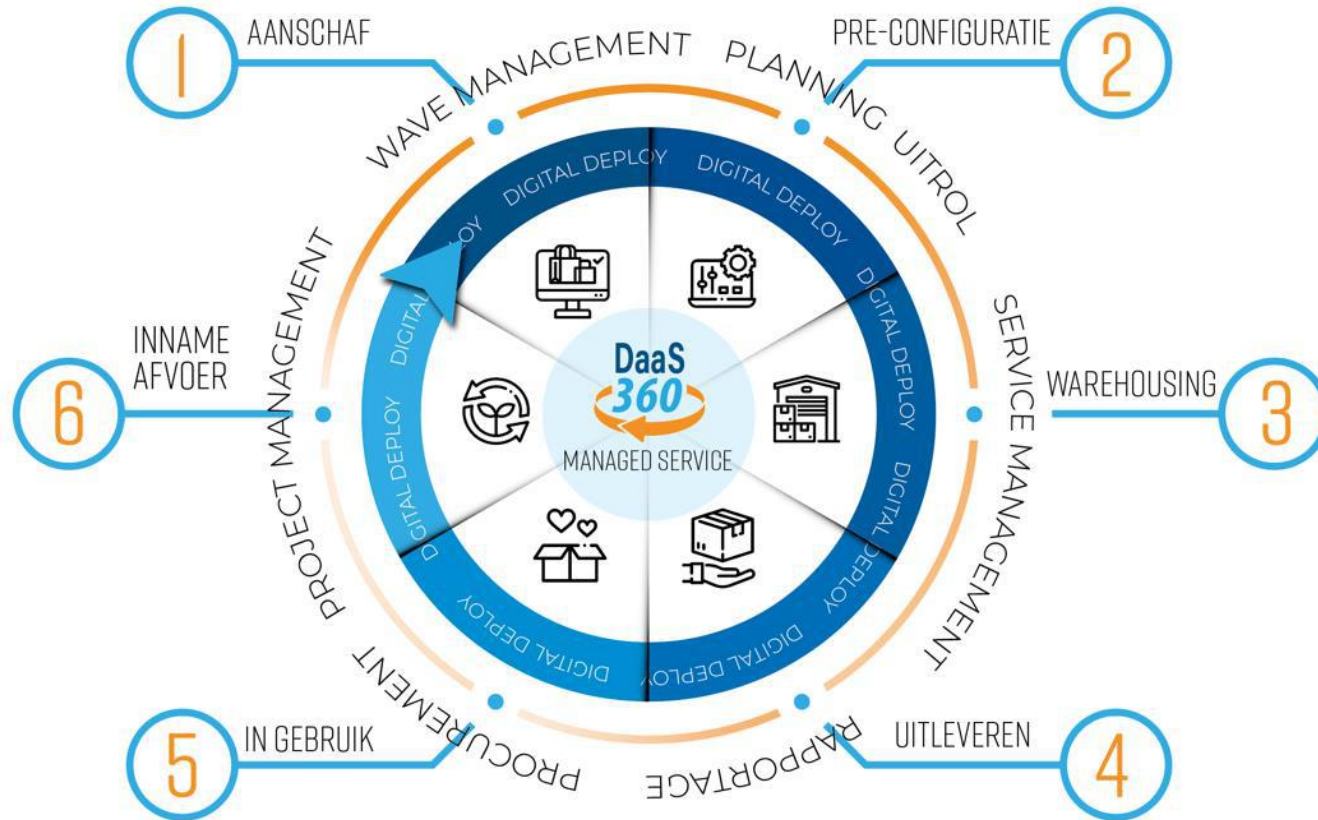
Tevreden eindgebruikers (XLA) is key.

Verschuiving van tijdsgebonden naar data gedreven vervanging van devices.

Iedere organisatie schaft in 2025 jaarlijks minimaal 25% van zijn devices refurbished aan, zonder te hoeven inleveren op kwaliteit en performance.



DEVICE LIFECYCLE MANAGEMENT





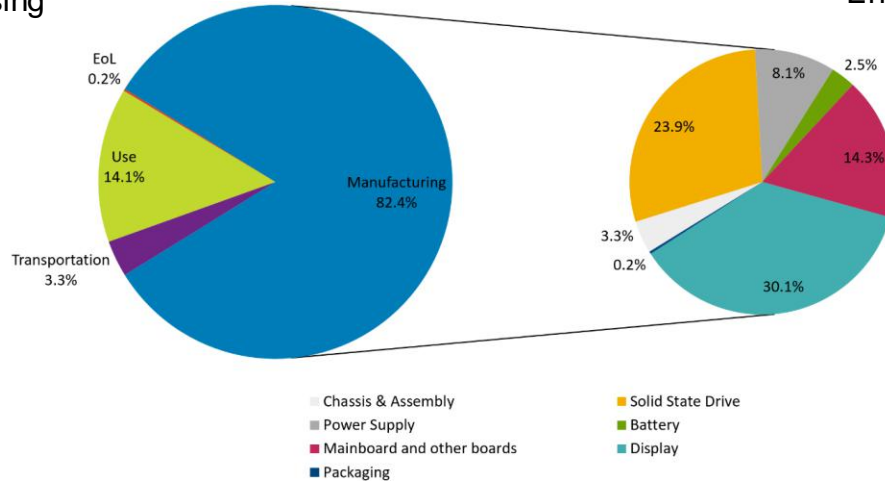
16-inch MacBook Pro
 life cycle carbon emissions
 349 kg carbon emissions

66% Production
 6% Transport
 27% Use
 <1% End-of-life processing



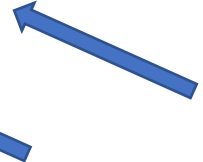
Dell Latitude 7290
 carbon footprint
 209 KG CO2

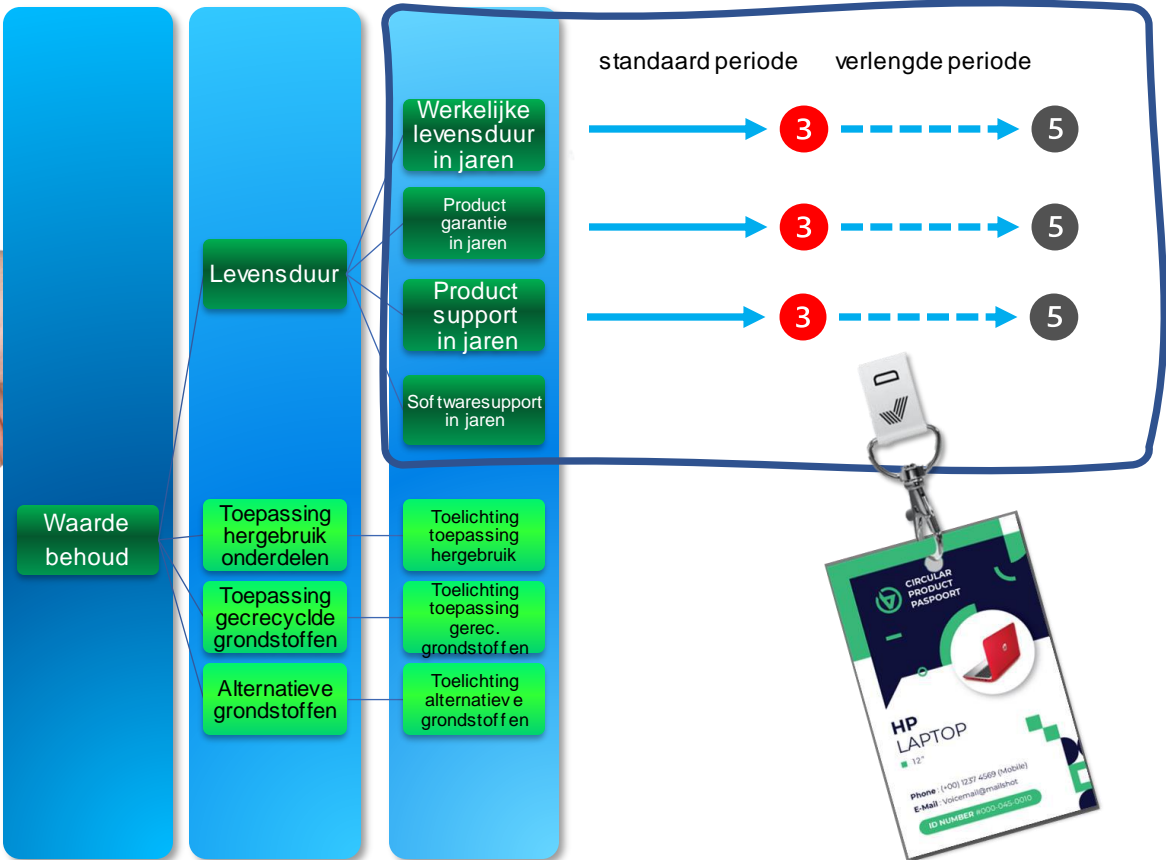
82,4% Manufacturing



HP 14 Laptop PC
 lifecycle carbon footprint
 206 kg CO2

Manufacturing 76%
 Distribution 5%
 Use 19%
 End of Life 0%





VOOROORDELEN VAN VANDAAG:

- 1 “Mijn afgeschreven hardware is aan vervanging toe”
- 2 “Ik heb geen garantie meer”
- 3 “De laptops zijn niet veilig te gebruiken”
- 4 “Ze gaan steeds vaker kapot”
- 5 “Mijn medewerkers willen geen gebruikte computers”



ACCEPTATIE VAN MORGEN:

- 1 A-merk devices kunnen na controle een 2e lifecycle in.
- 2 Biedt circulaire modellen met garantie aan.
- 3 In een moderne werkplek architectuur is er geen verschil tussen nieuwe en de *juiste* circulaire devices.
- 4 Biedt circulaire modellen met garantie aan.
- 5 Creëer een keuzemogelijkheid waardoor medewerkers de gelegenheid krijgen om een circulair model te kiezen.



IT-AFDELING MORGEN

Xperience Level Agreement (XLA)

Biedt jouw gebruikers een fantastische ervaring bij het zorgeloos en ononderbroken gebruik van hun (circulaire) devices.

- Nieuwe werknemers krijgen een goede en productieve start. (Happybox, opstarthulp, instructievideo's)
- Door slimme self-services zijn eindgebruikers zelf in control bij de inzet, wisselen en het gebruik van hun devices.
- Met de digitale Kiosk of de IT-Kiosk krijgen gebruikers eenvoudig toegang tot accessoires en verbruiksartikelen.
- De IT-Locker maakt het swappen van een defect device snel én eenvoudig.



IT-AFDELING VANDAAG

Duurzame inzet- CO2 reductie

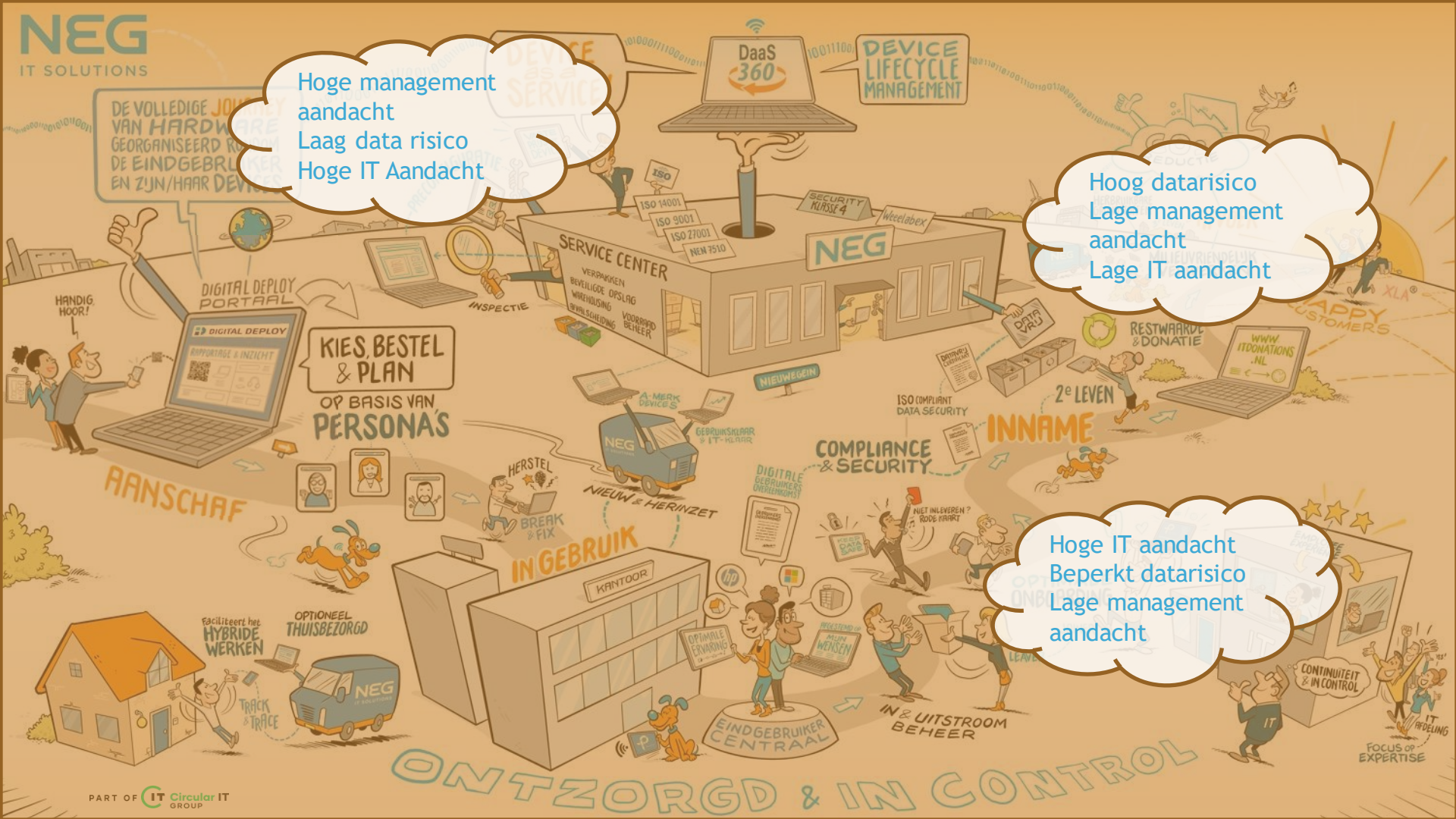
- Er is onwetendheid over de potentiële CO2 besparing die wordt bereikt bij een langere looptijd van het device.
- Organisaties weten niet goed hoe oude apparatuur verantwoord af te voeren of opnieuw in te zetten.
- Standaard worden devices na 4 jaar vervangen en wordt de nieuwste apparatuur ingezet.
- Verpakkingsmaterialen kunnen lastig milieuverantwoord afgevoerd worden.



Hoge management
aandacht
Laag data risico
Hoge IT Aandacht

Hoog datarisco
Lage management
aandacht
Lage IT aandacht

Hoge IT aandacht
Beperkt datarisco
Lage management
aandacht



IT-AFDELING MORGEN

Datagedreven vervanging van devices

- Met pro-actieve monitoring wordt de prestatie van het device continu gemeten.
- Hierdoor kunnen A-devices een langere circulaire cyclus doorlopen.
- Op gebruikers niveau kan een vervanging worden geactiveerd.
- Circulaire devices kunnen ook worden ingezet en kennen actuele security standaarden.



NEG

IT SOLUTIONS